

Assurez le bien-être de votre équipe



Lorsqu'on est manager, il est essentiel de prévenir le burn-out, de favoriser le bien-être et de créer un climat positif. Car, le bonheur au travail a des effets immédiats sur la productivité, l'innovation et la satisfaction collaborateurs et clients.

Ce parcours vous donnera des clés pour comprendre comment contribuer au bien-être de votre équipe.

Compétences développées

Capacité à fédérer

Capacité à mobiliser une équipe/des interlocuteurs et à les entraîner dans la poursuite d'un objectif partagé.

Sens de la communication

Capacité à transmettre clairement des informations, échanger, écouter activement, recevoir des informations et messages et faire preuve d'ouverture d'esprit.

Travail en équipe

Capacité à travailler et à se coordonner avec les autres au sein de l'entreprise en confiance et en transparence pour réaliser les objectifs fixés.

Contenu / progression pédagogique

Au programme

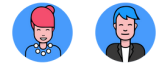
- Adopter un état d'esprit positif
- Créer un climat favorable
- Évaluer le bien-être de ses collaborateurs
- Prévenir les risques (burn out)
- Faire du bureau un espace de bien-être
- Encourager la collaboration

En bref

Durée : 12h20
4h50 en digital learning +
7h30 en classe avec formateur

100% distanciel

€ Tarif : 950 € HT / apprenant
Financement par OPCO



managers • RH
ne nécessite aucun prérequis

Prochaines sessions

Une nouvelle session par mois
Contactez-nous pour connaître les dates

Objectifs pédagogiques

- Comprendre les notions de bien-être au travail et ses enjeux
- Savoir réagir face à un collaborateur qui semble aller mal
- Prévenir les risques liés au burn out
- Favoriser la collaboration

Organisation

Moyens pédagogiques et techniques

La formation se déroule dans la plateforme de formation Eurécia. Le contenu pédagogique est organisé en pas-à-pas. Les différentes étapes sont composées de fiches, vidéos, quiz. Entre ces étapes théoriques, un formateur Eurécia, professionnel de l'efficacité quotidienne au travail, intervient en direct.

Dispositif d'évaluation de la formation

- Échanges interactifs autour d'un cas concret
- Quiz
- Certificat

Besoin de renseignements complémentaires ? D'un devis ?

Contactez-nous via le formulaire de contact :

[Je contacte Eurécia](#)