



## Zoom sur le module...

# Compétences

Une GEPP efficace pour développer les compétences de vos collaborateurs

### Des bénéfices à la clé

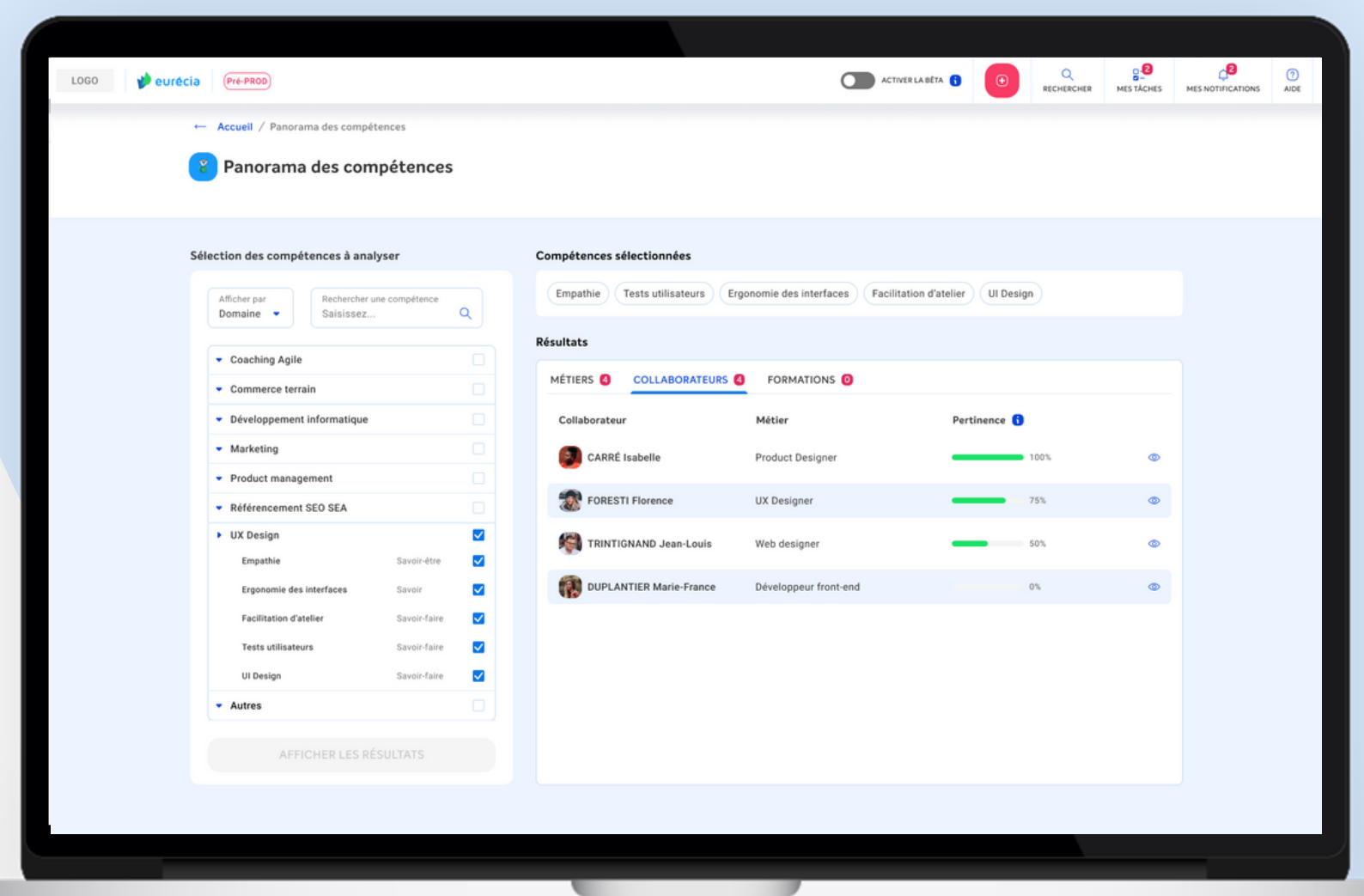
- Gagner du temps sur l'élaboration de votre GEPP (Gestion des Emplois et des Parcours Professionnels)
- Vision globale et stratégique des compétences au sein de votre entreprise
- Faîtes progresser efficacement l'ensemble de vos collaborateurs

### Des fonctionnalités pensées pour vous

- Mise en place d'un **référentiel métiers et fiches de postes**
- **Cartographie** des compétences complète: catalogue et panorama des compétences
- Identification des besoins d'acquisition ou développement de compétences
- **Evaluation des compétences** des collaborateurs et **adéquation avec le poste**
- **Export** via fichier Excel de **l'ensemble des compétences** présentes dans votre entreprise

Une démarche GEPP peut s'avérer utile et être un véritable atout de compétitivité pour une entreprise. Elle participe activement à la stratégie de l'entreprise, à son développement et à sa croissance.

**Recrutement plus performant, meilleure gestion des carrières, développement du capital humain : Eurécia vous accompagne dans votre démarche GEPP grâce à son module Compétences**

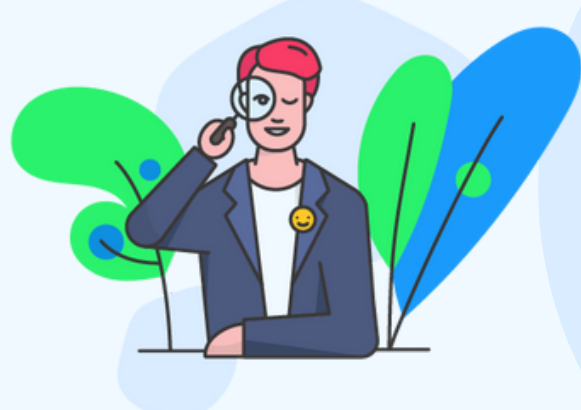


## Ils ont passé le cap

“ L'équipe projet a été fantastique avec nous! Ils ont adapté le logiciel à nos besoins et ça a vraiment fait la différence.  
Aurélie Piat • Videlio ”

“ Si nous devons partager quelque chose, c'est la simplicité de mise en oeuvre. Nous avons eu une demi-journée de formation et étions opérationnels quasi en 2 jours!  
Thierry Decloquement • DG Diffusion ”

## A retenir



### Collaborateur

- Visualise les compétences attendues pour son poste et son évaluation vis à vis de celles-ci.
- Suit l'évolution de ses propres compétences réévaluées suite aux entretiens et formation suivies



### Manager

- Etablit les fiches de postes de son équipe
- Accède au profil des compétences des collaborateurs
- Vérifie l'adéquation des compétences de chaque salarié avec les besoins de son poste



### Service RH

- Repère les opportunités de mobilité interne
- Anticipe les besoins de nouvelles compétences et les campagnes de recrutements
- Etablit un plan de formation en fonction des besoins des salariés et de l'entreprise