

Una gestión de previsión de los empleos y de las competencias (GPEC) global para el desarrollo de las competencias futuras



Una gestión de competencias tanto visual como eficaz



Ahorra tiempo en la elaboración de su GPEC

- Elaboración de un marco de profesiones y creación de descripciones de puestos
- Asociación de competencias a un empleado, una profesión, una formación, y puestos vacantes



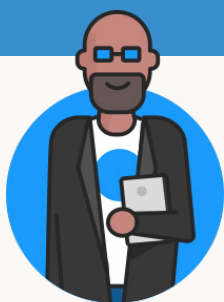
Visión estratégica de las competencias

- Cartografía visual y operacional de las competencias
- Identificación de competencias requeridas
- Evaluación de la adecuación entre las competencias de los empleados y la descripción de su puesto de trabajo



Mejora el desarrollo de las competencias

- Definición de un plan de formación según la GPEC
- Desarrollo de las competencias de los equipos según sus puestos de trabajo o su deseo de evolución
- Una GPEC cerca de tus empleados y de la estrategia de la empresa



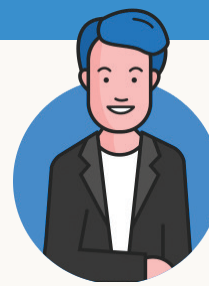
Empleado

- Visualiza las competencias requeridas para su profesión y su evaluación
- Sigue la evolución de sus propias competencias, reevaluadas cada vez después de las entrevistas y formaciones realizadas



Gerente

- Elabora descripciones de puestos de trabajo de su equipo
- Tiene acceso al perfil de competencias de sus colaboradores
- Verifica que las competencias de cada empleado coincidan con las necesidades de su profesión



Departamento de RRHH

- Identifica las oportunidades de movilidad interna
- Anticipa las necesidades de nuevas competencias y las campañas de contratación
- Establece un plan de formaciones según las necesidades de los empleados y de la empresa

Eurécia, ¡mucho más que un software de RRHH!

Únete a Eurécia en www.eurecia.com