



Zoom sur le module...

Planning

Optimisez la gestion des plannings de travail

Des bénéfices à la clé

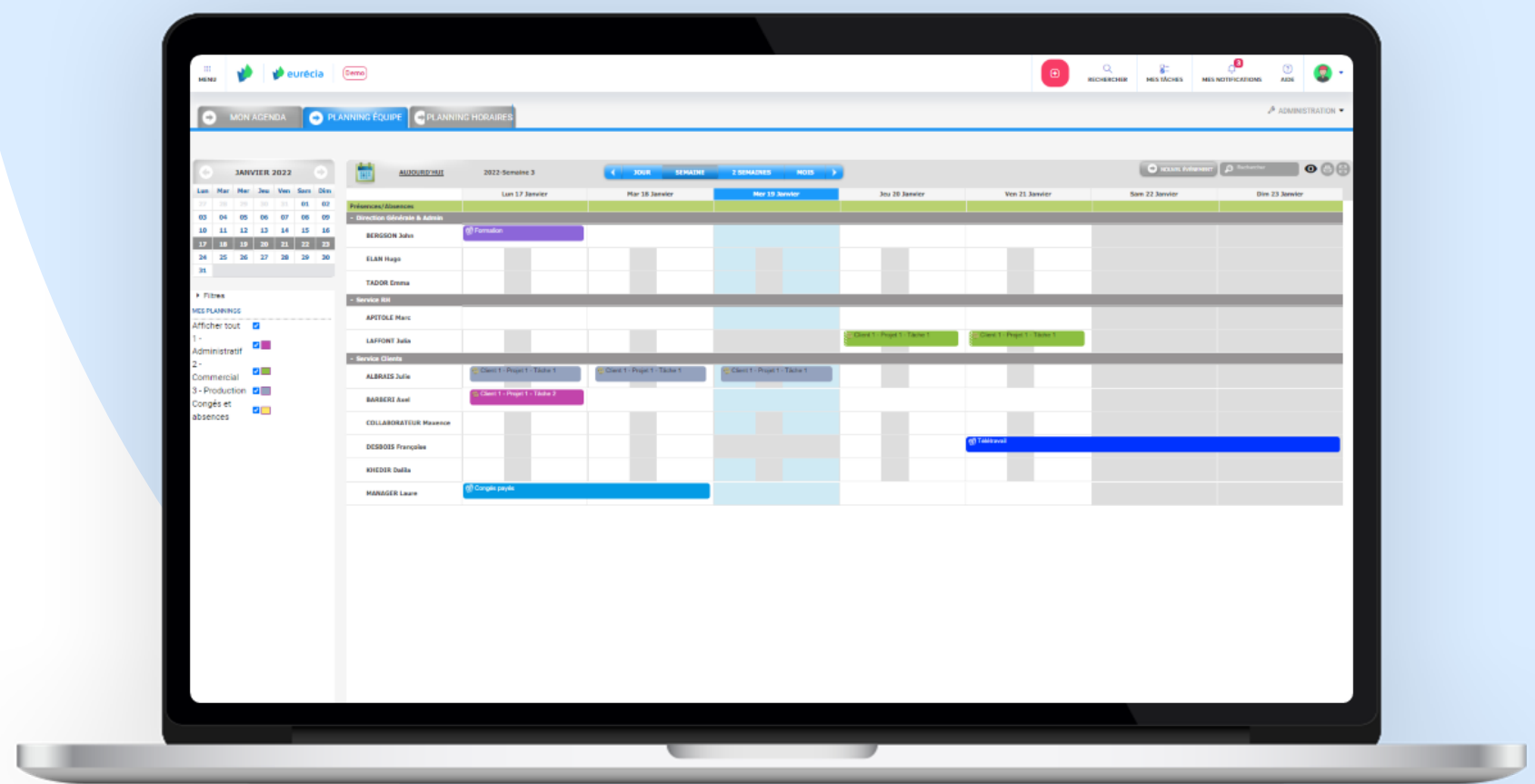
- Gagner du temps sur la planification
- Fiabiliser l'organisation interne
- Améliorer le suivi de la performance

Des fonctionnalités pensées pour vous

- Possibilité de gérer plusieurs **planning** et attribution des **ressources** (matériels humaines etc)
- Paramétrage d'**alertes** et de **rappels**
- Gestion des jours fériés, non travaillés, **horaires des collaborateurs**
- Communication avec modules C&A et T&A
- **Plan de charge**
- **Planning horaire**

Simplifiez, optimisez et améliorez l'organisation de vos équipes: En un coup d'oeil, vérifiez le plan de charge de vos collaborateurs, en un clic, planifiez de nouvelles tâches, réunions ou activités et affectez aussi vos ressources selon leur disponibilité.

Planifiez les activités des équipes de manière simple et efficace avec notre module Planning !



Ils ont passé le cap

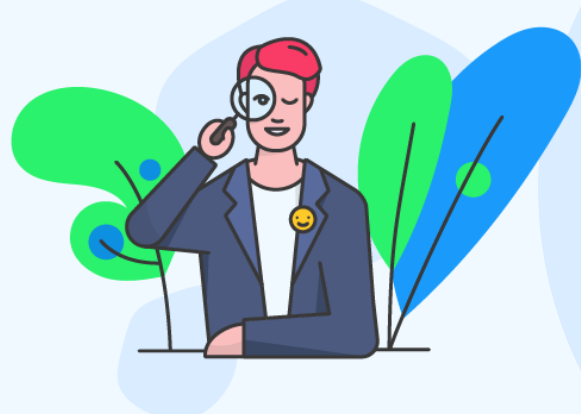
“ Il nous fallait un outil accessible en mobilité où nous n'aurions rien à installer sur nos ordinateurs. Nous ne voulions pas nous encombrer d'un logiciel lourd à mettre en place ”

Christophe Millot • Limpida

“ L'avantage d'Eurécia c'est qu'il est facilement déployable sur l'ensemble d'un réseau comme le nôtre avec différentes fédérations. Il permet de répondre aussi à des besoins divers, avec des modules séparés ”

Philippe Dounias • FN Cuma

A retenir



Collaborateur

- Consulte son planning et réserve des ressources simplement
- Complète ses feuilles de temps en un clic en basculant les activités planifiées
- Synchronise son planning professionnel avec son agenda Google ou Outlook



Manager

- A une vision globale sur le planning de ses équipes et le plan de charge
- Planifie facilement les activités des collaborateurs
- Visualise l'avancement des tâches



Service RH

- A une visibilité sur les charges de travail des salariés
- Bascule les activités planifiées dans le suivi des temps et des activités
- Rattache les événements à des comptes analytiques (client, projet...)